

# PV-Cam Viewer dla urządzeń IP

(wersja dla systemów Android i iOS) - instrukcja instalacji

Urządzenia wyposażone w tryb połączenia IP pozwalają nie tylko na zdalne zarządzanie poprzez bezpośrednie połączenie Wi-Fi(urządzenie-aplikacja - zasięg ok. 50 m), ale także na pośrednie połączenie z urządzeniem za pomocą sieci Internet(urządzenie-internet-aplikacja) co umożliwia zarządzanie urządzeniem z każdego miejsca, w którym znajduje się dostęp do Internetu.

Uwaga: za pomocą połączenia IP można uzyskać podgląd kamery, zatrzymać/uruchomić nagrywanie oraz dostosować niektóre opcje. Aby pobrać pliki należy połączyć się z urządzeniem bezpośrednio (patrz pkt. 2 oraz 4).

## 1. Instalacja aplikacji

Istnieją dwie metody instalacji:

### 1.1 Za pomocą kodu QR

Aby zainstalować aplikację PV-Cam Viewer przy pomocy kodu QR należy zeskanować poniższy kod za pomocą aplikacji QR Code Reader:

a. Dla urządzeń z systemem iOS(Apple):



b. Dla urządzeń z systemem Android:



### 1.2 Instalacja ręczna.

Aby zainstalować aplikację ręcznie należy wyszukać frazę: „PV Cam Viewer” w AppStore (dla urządzeń iOS) lub Play Store (dla urządzeń Android) i postępować zgodnie z instrukcjami.

## 2. Konfiguracja sieci Wi-Fi

### (połączenie bezpośrednio – P2P)

2. 1. Po zainstalowaniu aplikacji należy upewnić się, iż moduł Wi-Fi jest aktywny zarówno w urządzeniu, które chcemy skonfigurować jak i w jednostce obsługującej aplikację.



2.2. Kolejnym krokiem powinno być umożliwienie smartphonowi/tabletowi wyszukanie sieci Wi-Fi odpowiedniej dla urządzenia(jej nazwa będzie taka sama jak ID urządzenia):



2.3 Po wykonaniu tych kroków należy połączyć się z siecią i podać domyślne hasło: „88888888”.

2.4 Następnie, należy uruchomić aplikację „PV-Cam Viewer”:




2.5 Aby dodać urządzenie do listy należy wybrać opcję „Device Management” z menu głównego aplikacji i kliknąć ikonkę „+” znajdującą się w prawym górnym rogu:



Kolejnym krokiem jest dodanie urządzenia. Można to osiągnąć na dwa sposoby:

- A. Za pomocą kodu QR znajdującego się na urządzeniu. Jest to najprostszy sposób na połączenie się z urządzeniem:



- B. Aby ręcznie połączyć się z urządzeniem należy wybrać ikonkę otwórkę  znajdującą się w prawym górnym rogu aplikacji i ręcznie wpisać ID oraz kod znajdujące się na urządzeniu.

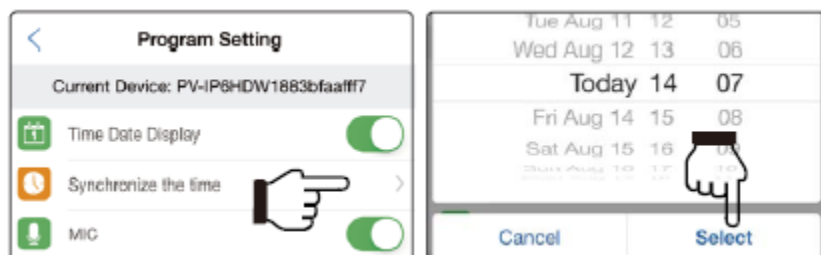


Kiedy w zakładce „Device Management” ukaże się komunikat „Device online” oznacza to, iż połączenie zostało nawiązane.



### 3. Ustawienia daty i godziny

Aby ustawić datę i godzinę należy wybrać opcję „Program Setting” w aplikacji a następnie pozycję „Synchronize the time”. W ten sposób czas i data urządzenia zostanie zsynchronizowana z aktualną.



### 3. Konfiguracja sieci Wi-Fi (połączenie pośrednie - IP)

Aby zdalnie kontrolować swoje urządzenie za pośrednictwem Internetu należy postępować zgodnie z poniższymi instrukcjami:

4.1 Na wstępie należy upewnić się, że jednostka została dodana do menadżera urządzeń i jest on-line(patrz punkt 2). Następnie należy przejść do menu „Internet Wi-Fi Setting”.



4.2 Następnie, należy uruchomić Internet Wi-Fi, podać nazwę sieci(SSID) oraz hasło do połączenia Wi-Fi i wybrać „Save”.

4.3 Kolejnym krokiem powinno być sprawdzenie na urządzeniu diody LED odpowiedzialnej za informację odnośnie Internetu Wi-Fi(połączenia IP), aby upewnić się, iż połączenie zostało poprawnie skonfigurowane.

Po poprawnym skonfigurowaniu tych opcji urządzenie i aplikacja zapamiętają te ustawienia i przy następnym uruchomieniu urządzenia połączenie nastąpi automatycznie.

Jeśli zajdzie potrzeba zmiany połączenia IP z Internetu A na B należy przywrócić urządzenie do ustawień domyślnych.

## 5. Podgląd widoku kamery na żywo (Stream Live View)

Po poprawnym skonfigurowaniu połączenia IP można przystąpić do zdalnej kontroli nad kamerą.

5.1 Aby rozpocząć, należy wybrać menu „Device Management” i spośród dostępnych urządzeń wybrać to, które zamierzamy kontrolować.

5.2 Następnie, celem uzyskania podglądu widoku kamery na żywo należy wybrać opcję „Recorder Setting” w menu głównym. Na ekranie wyświetli się podgląd widoku kamery.

**Ważne: Jeśli wybranie opcji „Recorder Setting” nastąpi w czasie rejestracji, zostanie ona zatrzymana i wznowiona po wyjściu z tego menu.**



5.3 Aby rozpocząć nagrywanie należy wcisnąć przycisk REC. Aby zatrzymać wybierz STOP.

5.4 Aby zmienić tryb nagrywania (ręczny/detektor ruchu) należy najpierw zatrzymać rejestrację, (jeśli jest uruchomiona) a następnie wybrać odpowiednio: „Normal Mode” dla trybu ręcznego oraz „Motion Mode” dla detektora ruchu.

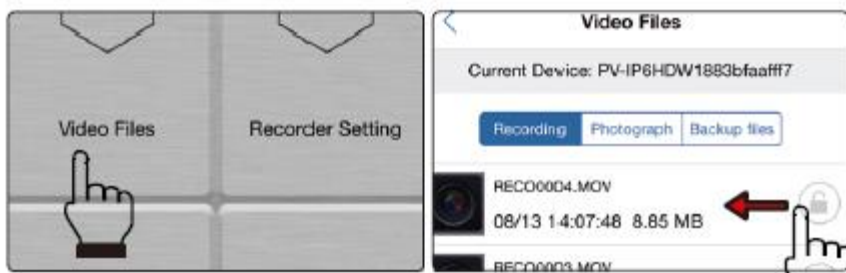


5.5 Aby uchwycić zdjęcie należy (w przypadku uruchomionej rejestracji) wcisnąć przycisk „STOP”, a następnie wybrać opcję „CAP”. Wykonane fotografie można przeglądać dzięki wybraniu opcji Photograph w podmenu Video Files, do którego można dostać się z menu głównego.

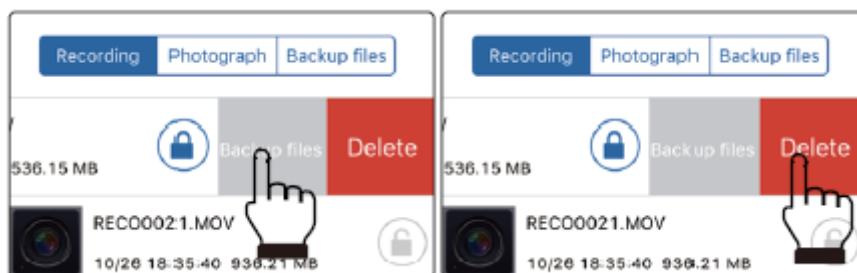
5.6 Aby włączyć/wyłączyć funkcję nadpisu, wybrać opcję „Recorder Setting” z menu głównego, następnie kliknąć przycisk „SETUP” i poprzez przesunięcie palcem wybrać interesującą opcję (włączenie/wyłączenie funkcji nadpisu). Operacji należy dokonywać upewniwszy się przedtem, że rejestracja jest zatrzymana.

## 6. Pobieranie plików

W celu pobrania plików z urządzenia w głównym menu aplikacji należy wybrać opcję „Video Files”, następnie „Recording” i wybrać interesujące nas nagrania. Analogicznie, chcąc pobrać wybrane zdjęcia należy w głównym menu wybrać opcję „Video Files”, następnie „Photographs”.



Kolejnym krokiem powinno być przesunięcie palcem w lewo na wysokości interesującego nas pliku i wybranie opcji „Backup Files”. Wybranie opcji „Delete” spowoduje usunięcie pliku zarówno z urządzenia jak i smartphonu’a/tabletu.



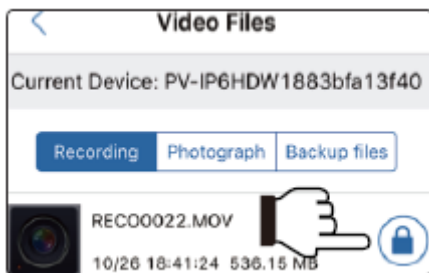
Aby upewnić się, że pliki zostały pobrane należy wybrać opcję „Backup Files” znajdującą się obok przycisku „Photograph” i sprawdzić czy plik znajduje się na liście.

Chcąc usunąć plik, który został już pobrany należy przejść do listy „Backup Files” (patrz wyżej) przesunąć palcem na jego wysokości i kliknąć „Delete”.



## 7. Funkcja „Lock-up”

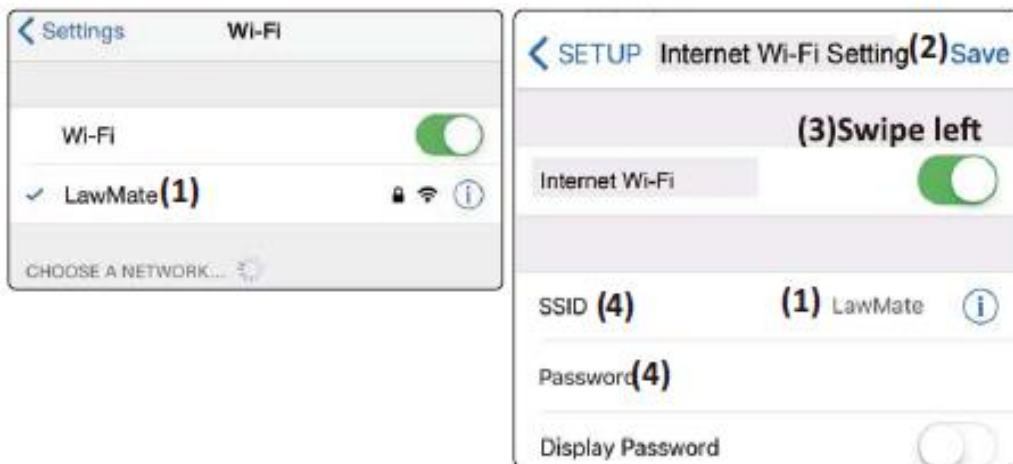
Funkcja „Lock-up” pozwala na zabezpieczenie interesującego nas pliku przed przypadkowym skasowaniem lub nadpisaniem w przypadku aktywowania funkcji Overwrite. Aby ją aktywować należy przejść do listy plików („Video Files”) a następnie kliknąć na ikonę kłódki znajdującą się po prawej stronie interesującego nas pliku.




## 8. Zmiana ustawień sieci Wi-Fi(połączenie IP)

8.1 Upewnij się, że oba urządzenia są połączone do tej samej sieci Wi-Fi(w tym przykładzie jest to sieć „Lawmate”).

*Ustawienia Wi-Fi telefonu/tabletu      Ustawienia Wi-Fi urządzenia*



8.2 Następnie, należy przejść do menu głównego, wybrać opcję „Device Management”, kliknąć ikonę ustawień  i przejść do panelu „Internet Wi-Fi Setting”.


8.3 Jeśli celem jest wyłączenie Wi-Fi(połączenia IP) na urządzeniu, należy przesunąć przełącznik w lewo.

8.4 Jeśli celem jest zmiana ustawień dostępu, należy podać nową nazwę sieci(SSID) i nowe hasło oraz kliknąć Save.

Ważne: Jeśli położenie urządzenia zmieni się i ukończenie kroku 8.1 jest niemożliwe, należy przywrócić ustawienia domyślne i rozpocząć od kroku.

Jeśli na ekranie wyświetla się komunikat „Do not Support Internet Wi-Fi Setting” proszę upewnić się, iż krok 8.1 został wykonany poprawnie.

## 9. Zmiana kodu urządzenia

Aby zmienić kod urządzenia, należy z menu głównego wybrać opcję „Device Management”, następnie kliknąć ikonę  obok nazwy urządzenia, którego kod ma zostać zmieniony. Następnie należy wybrać opcję „Change Device Code” oraz podać niezbędne informacje: Old Code(stary kod), New Code(nowy kod), Re-enter New code(potwierdzenie nowego kodu) i kliknąć „Save”.

## 10. Rozwiązywanie problemów

1. Podczas próby zmiany ustawień w menu „Program Setting” wyświetla się komunikat: „Do not support xxx”

**-> Ustawienia widoczności sieci(SSID) oraz zmiana hasła Wi-Fi(Modify device password) mogą być zmienione jedynie przy połączeniu typu P2P.**

**-> Formatowanie karty jest możliwe jedynie wtedy, gdy zarówno urządzenie jak i tablet/smartphone podłączone są do tej samej sieci Wi-Fi**

2. Mimo, iż połączenie P2p lub IP zostało skonfigurowane żadne urządzenie nie wyświetla się na liście(Device Management)

**-> Rozwiązaniem powinno być odświeżenie listy za pomocą przesunięcia jej w dół**